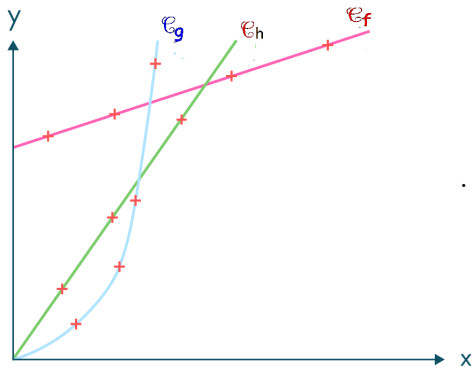


Leçon

**Propriété :**

- 1) Si deux grandeurs sont proportionnelles, alors elles sont représentées par des points alignés avec l'origine du repère.
- 2) Si une situation est représentée graphiquement dans un repère par des points alignés avec l'origine du repère alors c'est une situation de proportionnalité.

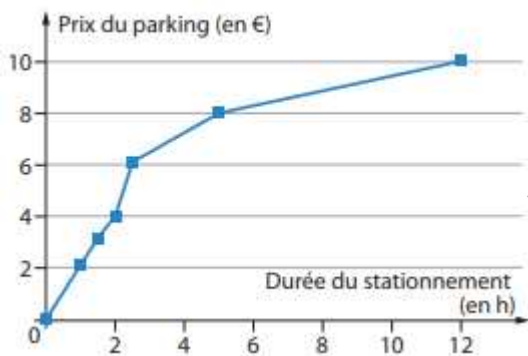
Exemple :



- 1) La courbe C<sub>f</sub>  
car
- 2) La courbe C<sub>g</sub>  
car
- 3) La courbe C<sub>h</sub>  
car

Exercices

Exercice 1 :



On a représenté le prix du parking en fonction de la durée de stationnement.

- 1) Le prix du parking est-il proportionnel à la durée de stationnement? Justifier.
- 2) Avec 8 euros, combien de temps peut-on garer sa voiture dans ce parking? Justifier.

Exercice 2 :

Dans un supermarché, un bon d'achat est offert suivant la masse totale des produits achetés.

Les 4 premiers clients obtiennent les remises suivantes :

Poids des achats	45	66	84	150
Remise	6	8,8	11,2	20

- 1) Ce tableau est-il un tableau de proportionnalité? Si oui, calculer le coefficient de proportionnalité.
- 2) Représenter graphiquement le tableau.

Exercice 3 :

Le gérant d'une salle de cinéma propose deux options à ses clients.

Option 1 : Le client paie 10 euros par séances.

Option 2 : Le client paie un abonnement annuel de 45 euros PUIS 5 euros par séance.

- 1) Créer un repère tel que 1 cm représente 1 séance en abscisse et 1 cm représente 10 euros en ordonnée.
- 2) Construire dans ce repère le graphique représentant l'option 1.
- 3) Construire dans ce repère le graphique représentant l'option 2.
- 4) Ces options représentent-elles une situation de proportionnalité? Justifier.